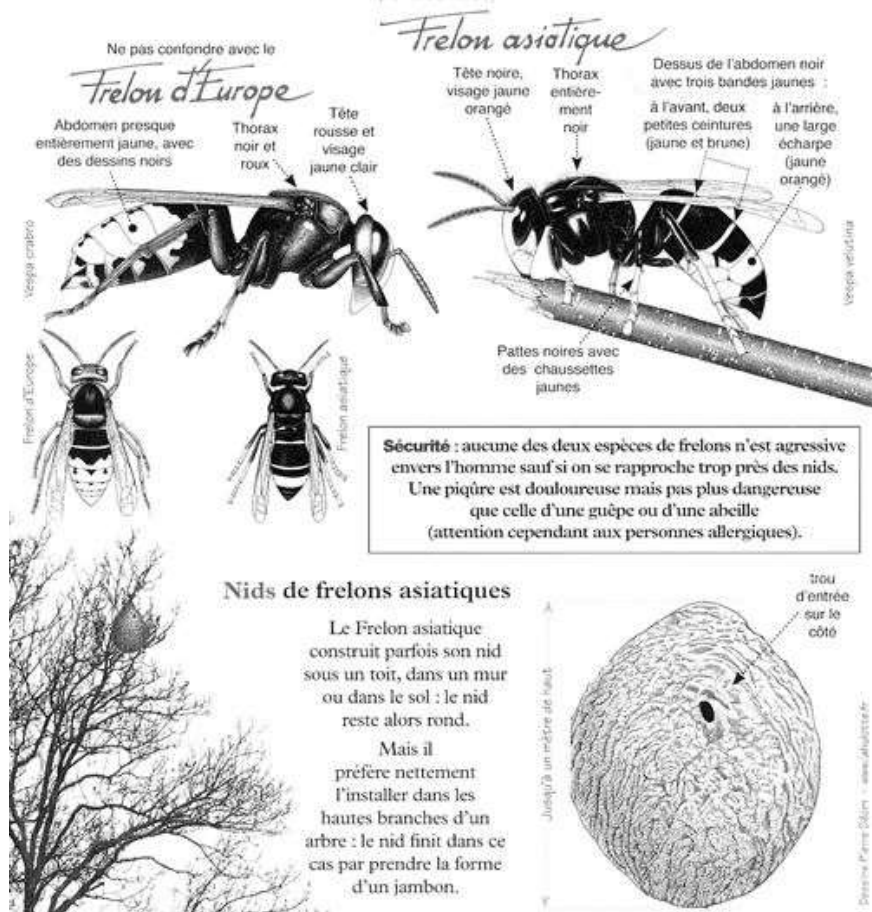


## AG CIVAM 2016 : fiche stratégie Frelon asiatique

1. **Identifier les insectes** : noir dans l'ensemble, pattes jaunes, entrée du nid sur le côté. Voir aussi le site du Museum : [https://inpn.mnhn.fr/espece/cd\\_nom/433589/tab/fiche](https://inpn.mnhn.fr/espece/cd_nom/433589/tab/fiche)



2. **Signaler au CIVAM et à sa mairie**

- A sa mairie car beaucoup prennent à leur charge la destruction des nids.
- Au CIVAM qui centralise les données et transmettra au GDSA et au Museum : ce dernier demande **des photos ou des échantillons**, et les renseignements suivants : voir : [https://inpn.mnhn.fr/fichesEspece/Vespa\\_velutina\\_fichiers/Fiche\\_signalement\\_Vespa.pdf](https://inpn.mnhn.fr/fichesEspece/Vespa_velutina_fichiers/Fiche_signalement_Vespa.pdf)  
Nom et tél ou mail de l'observateur  
Adresse complète et précise du nid, sa position et son support ou  
Nombre d'individus observés, remarques.

3. **Se protéger** par une muselière mais **PAS DE PIEGEAGE DES FONDATRICES AU PRINTEMPS** c'est contreproductif.

Voir arguments sur <http://frelonasiatique.univ-tours.fr/lutte.html>

4. **Se défendre : de juin à octobre SI RUCHER AGRESSÉ :**

**PIEGES DE PROTECTION** à poser **très près des ruches**: fabriqué soi-même, avec une bouteille en plastique coupée : le plus SÉLECTIF possible, soit :

- Orifices d'entrée de 7 mm à la perceuse (protège le frelon européen)
- Orifices de sortie de 5,5 mm (donne une chance aux autres bestioles utiles à l'environnement)
- Appât = jus de cires fermenté : recette :  
Le jus de cirier est le liquide obtenu lors de la fusion (vieux casserole) d'un cadre de corps de ruche dans 1,5L d'eau; additionné de 20g de miel, il est mis à fermenter au moins 3 jours.

5. **Fuir !** c'est-à-dire déplacer sa ruche à 3 km.

Lire aussi l'avis d'un apiculteur aquitain : <http://www.frelon-asiatique.com/>